



RIHS
RESEARCH INSTITUTE FOR HEALTH SCIENCES
WALAILAK UNIVERSITY

กระบวนการขอทุนภายใน ประเภทบุคคล

สำหรับนักวิจัย

คลิกเพื่อไปยังหน้าที่ต้องการ



[กระบวนการขอทุน](#)



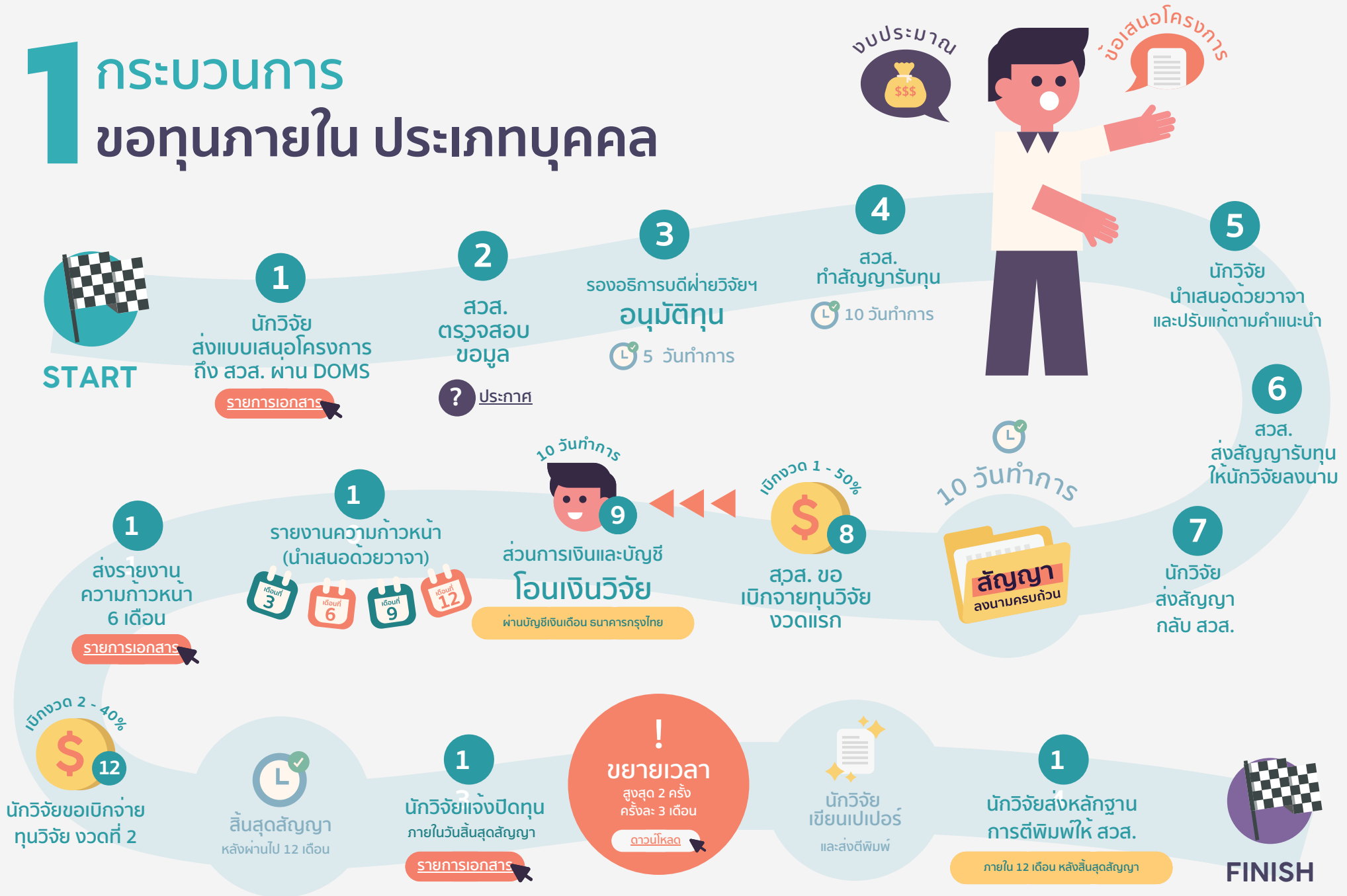
[เอกสารที่ใช้ในการขอทุน](#)



[คำถามที่พบบ่อย](#)



1 กระบวนการ ขอกู้ภายใน ประเภทบุคคล




** forward อีเมลการตอบรับจากวารสาร
*** ถ่ายภาพหน้าจอนที่มีข้อความจากเว็บไซต์ของวารสาร

CHECKLIST



เอกสารที่ใช้ขอทุนวิจัยประเภทบุคคล

เอกสารขอรับทุน

1	แบบเสนอโครงการ (Concept Paper)	ดาวน์โหลด	ส่ง DOMS
2	ลงนามโดยพอ. สวส. ผ่านระบบ DOMS		
 ประกาศ	สวส. จะตรวจสอบข้อเสนอโครงการวิจัย ควบคู่กับ คุณสมบัติผู้รับทุน และงบประมาณ ตามประกาศทุนอุดหนุนวิจัยฉบับลงวันที่ 1 กพ. 62	ดาวน์โหลดประกาศ	

รายงานความก้าวหน้า (งวดที่ 2)

1	รายงานความก้าวหน้า 6 เดือน	ดาวน์โหลด	ส่ง DOMS
---	----------------------------	---------------------------	--------------------------

CHECKLIST



เอกสารที่ใช้ขอทุนวิจัยประเภทบุคคล

เอกสารขอขยายเวลาโครงการวิจัย

1	หนังสือขอขยายโครงการ ครั้งที่ 1 (3 เดือน)	ดาวน์โหลด	ส่งเอกสารผ่านระบบ DOMS
2	รายงานสรุปการใช้งบประมาณ	ดาวน์โหลด	
3	สรุปผลการดำเนินวิจัยอย่างย่อ	นักวิจัย เตรียมเอง	
4	ร่างบทความวิจัย (Manuscript) (ถ้ามี)		

CHECKLIST



เอกสารที่ใช้ขอทุนวิจัยประเภทบุคคล

เอกสารปิดโครงการวิจัย		
1	หนังสือขออนุมัติปิดโครงการทุนวิจัยบุคคล	ดาวน์โหลด
2	สรุปการเงินปิดโครงการ	ดาวน์โหลด
3	แบบนำเสนอร่างบทความวิจัย (Manuscript)	ดาวน์โหลด
4	แบบนำเสนอหลักฐานการส่งบทความวิจัย (Manuscript) ให้วารสารพิจารณาตีพิมพ์	ดาวน์โหลด
5	สรุปผลการดำเนินการวิจัยอย่างย่อ 2-3 หน้า	นักวิจัยเตรียมเอง
6	ฟอร์มปิดโครงการสมบูรณ์ (ส่งผลงานตีพิมพ์)	ดาวน์โหลด



ส่งเอกสารผ่านระบบ DOMS

คำถามที่พบบ่อย (FAQ)

เมื่อต้องขอทุน/เบิกเงินทุนวิจัยประเภทบุคคล



เกณฑ์คุณสมบัติของผู้ต้องการรับทุน มีอะไรบ้าง 



- 
- 
- 1 ผู้รับทุนเป็นพนักงานสายวิชาการของมหาวิทยาลัยที่ไม่มีตำแหน่งวิชาการ
 - 2 พนักงานสายวิชาการของมหาวิทยาลัยที่มีตำแหน่งทางวิชาการ แต่โครงการนั้นต้องมีพนักงานสายวิชาการที่ไม่มีตำแหน่งทางวิชาการของมหาวิทยาลัย เป็นผู้ร่วมวิจัย

ทุนวิจัยประเภทบุคคล มีจำนวนเงินทุนสนับสนุนเท่าไร 



- 
- 
- 1 โครงการที่มีนักวิจัย 1 ท่าน 50,000 บาท
 - 2 โครงการที่มีนักวิจัย 2 ท่าน 100,000 บาท

กรอบงบประมาณที่สนับสนุนเงินทุนอุดหนุนวิจัย มีอะไรบ้าง 



A



- 1 งบดำเนินการ ไม่เกินร้อยละ 30
- 2 ไม่สนับสนุนค่าตอบแทนพนักงานมหาวิทยาลัย
- 3 ไม่สนับสนุนการจัดซื้อครุภัณฑ์

การเบิกทุนวิจัยแบ่งเป็นงวดหรือไม่? และแบ่งเป็นกี่งวด 



A



- 1 งวด 1 ร้อยละ 50 หลังจากลงนามในสัญญา
- 2 งวดที่ 2 ร้อยละ 40 หลังจากดำเนินการวิจัยไปอย่างน้อยครึ่งหนึ่งของระยะเวลาโครงการ
- 3 งวด 3 ร้อยละ 10 เบิกได้เมื่อส่งผลงานครบตามสัญญา