



**RIHS**  
RESEARCH INSTITUTE FOR HEALTH SCIENCES  
WALAILAK UNIVERSITY

# กระบวนการ ขอทุนภายนอก

สำหรับนักวิจัย

คลิกเพื่อไปยังหน้าที่ต้องการ



[กระบวนการขอทุนภายนอก](#)



[รายการเอกสาร](#)



[คำถามที่พบบ่อย](#)



# 1 ขอบุญภายนอก กับ Dr. Emma



1

แหล่งทุนเปิดรับ  
ข้อเสนอโครงการ

2

Dr.Emma  
ยื่นข้อเสนอโครงการ  
ผ่านระบบ NRIIS

3

ข้อเสนอโครงการ  
ของ Dr.Emma  
ผ่านการคัดเลือก

4

แหล่งทุน  
ส่งหนังสือตอบรับ  
มายังมหาวิทยาลัย

5

Dr.Emma ส่งเอกสาร  
ประกอบสัญญารับทุน  
ผ่าน DOMS

รายการเอกสาร

7

รองอธิการบดีฝ่ายวิจัยฯ  
อนุมัติและลงนามรับทุน  
ในนามมหาวิทยาลัย

6

สวส.  
ตรวจสอบ  
เอกสาร

8

ส่งสัญญา  
กลับแหล่งทุน



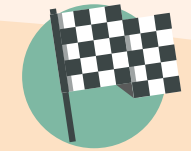
ถึงกำหนด  
งวดเงิน

13

ฝ่ายการเงินและบัญชี  
โอนเงินเข้าบัญชีโครงการวิจัย

14

Dr. Emma  
ดำเนินโครงการวิจัย



FINISH

11

Dr. Emma ส่งเอกสาร  
ขอเบิกเงินมายังสวส.

รายการเอกสาร

10

Dr.Emma  
รับทราบ  
และแจ้งสวส.

9

แหล่งทุน  
โอนเงินเข้าบัญชี  
มหาวิทยาลัย



11

สวส.  
ขอเลข Segment  
ไปยังส่วนแผนฯ

12

รองอธิการบดีฝ่ายวิจัยฯ  
อนุมัติเบิกจ่าย  
เงินทุนวิจัย



## CHECKLIST

# เอกสารที่ใช้ในกระบวนการขอทุนภายนอก

## เซ็นสัญญารับทุน

1	สัญญารับทุนจากแหล่งทุนภายนอก	เตรียมเอง	ส่งในระบบ DOMS
2	ข้อเสนอโครงการ (Research Proposal)	เตรียมเอง	ส่งในระบบ DOMS
3	ลงนามโดยคณบดี	ผ่านระบบ DOMS	

## REFERENCES

1	ประกาศหลักเกณฑ์การจ่ายเงินทุน	ดาวน์โหลด
2	อัตราการนำส่งเงินให้มหาวิทยาลัยในงานบริการวิชาการ	ดาวน์โหลด
3	เลขที่ผู้เสียภาษีอากรของมหาวิทยาลัย	ดาวน์โหลด
4	เลขที่บัญชีมหาวิทยาลัย	ดาวน์โหลด

**CHECKLIST**

# เอกสารที่ใช้ในกระบวนการขอทุนภายนอก

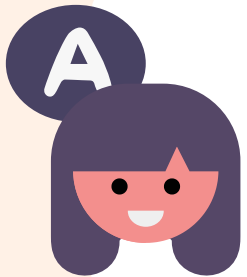
ขอเบิกจ่ายเงินทุนอุดหนุนวิจัย			
1	แบบฟอร์มขอเบิกเงินอุดหนุนวิจัย จากแหล่งทุนภายนอก	ดาวน์โหลด	เอกสารผ่านระบบ DOMS
2	บัญชีโครงการวิจัย	เตรียมเอง	
3	หนังสือขออนุมัติหมวดงบฯ	ดาวน์โหลด	
4	หลักฐานการโอนเงินจากแหล่งทุน	เตรียมเอง	
5	ลงนามผ่านคณบดีของสำนักวิชา	ผ่านระบบ DOMS	

# คำถามที่พบบ่อย (FAQ)

เมื่อต้องขอทุน/เบิกเงินทุนวิจัย ที่มหาวิทยาลัยได้รับ  
จากแหล่งทุนภายนอก



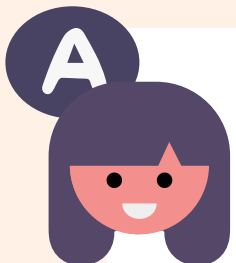
เมื่อนักวิจัยทราบว่ามีการโอนเงินจากแหล่งทุน  
ต้องทำอะไรต่อ?



Forward Message หรือ Mail หลักฐานการโอนเงิน  
มายังสถาบันวิจัยวิทยาการสุขภาพ เพื่อทางสถาบันจะได้  
ดำเนินการนำเงินเข้าระบบ WU-MIS และให้นักวิจัยดำเนินการ  
ทำหนังสือเบิกเงินทุนอุดหนุนวิจัยภายนอก

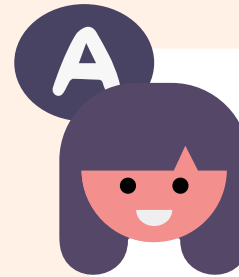
[ดาวน์โหลดหนังสือเบิกเงิน](#)

ทำไมเงินโครงการวิจัย ต้องโอนเข้าบัญชี  
มหาวิทยาลัย ไม่สามารถโอนตรงเข้าบัญชีนัก  
วิจัยได้



เงินทุกประเภทที่ดำเนินการโดยมหาวิทยาลัย จะมีการทำ  
สัญญารับทุนผ่านมหาวิทยาลัย ถือเป็นเงินรายได้  
ประเภทหนึ่ง เพราะฉะนั้นจึงต้องนำเข้ามาวิทยาลัยเพื่อ  
ดำเนินการออกใบเสร็จก่อน แล้วจึงขอเบิกจ่ายเข้าบัญชี  
โครงการวิจัย

ทำไมไม่ได้รับเงินวิจัยช้า ทั้งที่รับทราบว่าจะแหล่งทุน  
โอนเงินให้แล้ว



อาจเกิดได้หลายสาเหตุ เช่น

- 1 นักวิจัยรับทราบว่าแหล่งทุนโอนเงินให้  
มหาวิทยาลัย แล้ว แต่ไม่ดำเนินการใดๆ  
หรือ แจ้งสถาบันวิจัยเพื่อดำเนินการ
- 2 เมื่อเงินเข้าบัญชีมหาวิทยาลัยจะมี  
กระบวนการนำเงินเข้าระบบ WU-MIS ก่อน  
ที่จะเบิกจ่ายได้
- 3 หลักฐานเอกสารที่นักวิจัยส่งมาไม่ครบถ้วน  
ทำให้ต้องมีการติดตามเอกสารเพิ่มเติม