



บริการเลี้ยงและใช้สัตว์เพื่องานทางวิทยาศาสตร์
สำหรับการเรียนการสอนและการวิจัย

อาคารเลี้ยงสัตว์ทดลอง สถาบันวิจัยวิทยาการสุขภาพ

ระบบการจัดเลี้ยงแบบอนามัยเข้ม
(Strict Hygienic Conventional)



ระบบปรับอากาศภายในอาคาร
เป็นแบบ HVAC system



ระบบควบคุมการเข้า-ออกอาคาร
(Access control)



กล้องวงจรปิด (CCTV)
รอบอาคาร



ขั้นตอนการขอใช้บริการ



ดาวน์โหลดแบบฟอร์มได้ที่
<https://rihs.wu.ac.th>



ดำเนินการวิเคราะห์ทดสอบ
และแจ้งการชำระค่าบริการ



ชำระค่าบริการ
รับใบรายงานผลการทดสอบ

บริการที่ 1

บริการจัดซื้อสัตว์ทดลอง
ตามชนิด ประเภท
และจำนวน
จากหน่วยงานหรือบริษัท
ผู้จัดจำหน่ายที่มี คุณภาพ

บริการที่ 2

บริการห้องเลี้ยงสัตว์ทดลอง
แบบแยกประเภท

บริการที่ 3

บริการการดำเนินการต่อสัตว์
การเก็บตัวอย่างเลือด ชิ้นส่วน อวัยวะ
การทำสลบ (Anesthesia)
การทำการุณยฆาต (Euthanasia)
การให้สารผ่านช่องทางต่างๆ
(Administrative route)

อาคารเลี้ยงสัตว์ทดลอง สถาบันวิจัยวิทยาการสุขภาพ

ชนิดและสายพันธุ์ สัตว์ทดลองที่ให้บริการ



ลำดับ	ชนิดสัตว์ทดลอง	ชื่อวิทยาศาสตร์	สายพันธุ์	แหล่งที่มา
1	Mice	<i>Mus musculus</i>	Mlac:ICR	ศูนย์สัตว์ทดลองแห่งชาติ มหาวิทยาลัยมหิดล
2	Guinea pig	<i>Cavia porcellus</i>	Mlac:DH	ศูนย์สัตว์ทดลองแห่งชาติ มหาวิทยาลัยมหิดล
3	New Zealand White Rabbit	<i>Oryctolagus cuniculus</i>	Mlac:NZW	ศูนย์สัตว์ทดลองแห่งชาติ มหาวิทยาลัยมหิดล
4	Mice	<i>Mus musculus</i>	Jcl:ICR	บริษัท โนมูระ สยาม อินเตอร์เนชั่นแนล จำกัด
5	Mice	<i>Mus musculus</i>	Jcl:SD	บริษัท โนมูระ สยาม อินเตอร์เนชั่นแนล จำกัด
6	Mice	<i>Mus musculus</i>	BrlHan:WIST@Jcl (GALAS)	บริษัท โนมูระ สยาม อินเตอร์เนชั่นแนล จำกัด
7	Mice	<i>Mus musculus</i>	C57BL/6NJcl	บริษัท โนมูระ สยาม อินเตอร์เนชั่นแนล จำกัด
8	Mice	<i>Mus musculus</i>	BALB/cByJJcl	บริษัท โนมูระ สยาม อินเตอร์เนชั่นแนล จำกัด
9	Rat	<i>Rattus norvegicus</i>	Jcl:SD	บริษัท โนมูระ สยาม อินเตอร์เนชั่นแนล จำกัด
10	Type 2 Diabetic Rat Model	<i>Rattus norvegicus</i>	SDT/Jcl	บริษัท โนมูระ สยาม อินเตอร์เนชั่นแนล จำกัด
11	Rat	<i>Rattus norvegicus</i>	BrlHan:WIST@Jcl (GALAS)	บริษัท โนมูระ สยาม อินเตอร์เนชั่นแนล จำกัด

สภาวะแวดล้อมในห้องเลี้ยงสัตว์ทดลอง

อุณหภูมิ



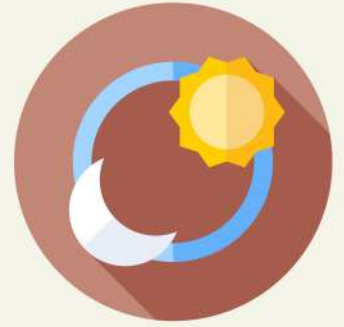
22±2 °C
(เซลเซียส)

ความชื้น



50-70%

แสงสว่าง



มืด ↔ สว่าง
12 : 12
(ชั่วโมง)

วัสดุรองนอน (ปราศจากเชื้อ)

ซังข้าวโพด

ผักตบชวาอบแห้ง



ชิ้นเนื้อไม้สนอ่อน

ความถี่ในการเปลี่ยน วัสดุรองนอน



ทุกวัน หรือ นักวิจัย
กำหนดเอง

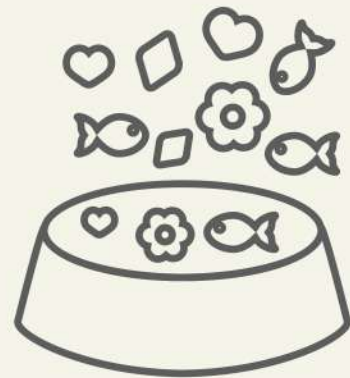
สภาวะแวดล้อมในห้องเลี้ยงสัตว์ทดลอง

อาหาร



อาหารสูตรมาตรฐานภายใต้ความร่วมมือจากศูนย์สัตว์ทดลองแห่งชาติ มหาวิทยาลัยมหิดล และสมาร์ทฮาร์ท หรือ นักวิจัยกำหนดเอง

ปริมาณอาหาร



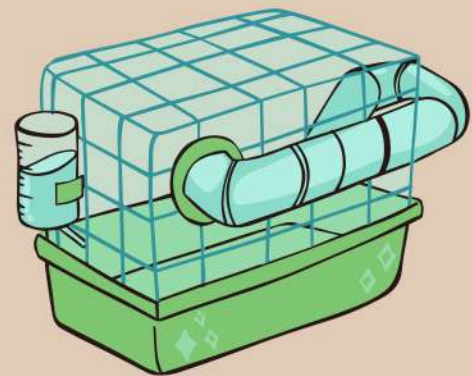
ให้มากเกินไป หรือ นักวิจัยกำหนดเอง

น้ำดื่ม



น้ำกลั่น RO หรือ นักวิจัยกำหนดเอง

กรง



- โพลีซันโฟน
- โพลีคาร์บอเนต